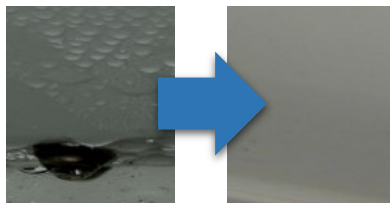


# 結露防止シート

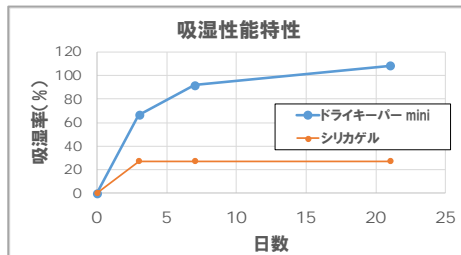
NBD-15006



## ドライキーパー mini

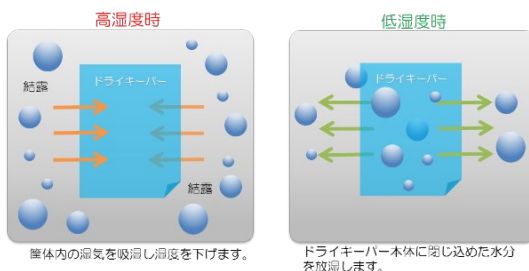
### 大容量の吸湿能力

ドライキーパー miniは合成ゴムに高吸水性ポリマーを配合した製品です。そのため非常に優れた吸湿性能を持っており、一般的な吸湿材であるシリカゲルよりも遥かに多量の水分を吸収する事ができます。この高い吸湿性能により、限られたスペースへの設置でも非常に大きな結露防止性能を発揮します。



### 回復する吸湿性で長期間結露防止効果を発揮

ドライキーパーは結露の可能性が高い高湿度時には水分を吸収し、結露のリスクがない低湿度時には湿気を放出する可逆性を持っています。この特性によりドライキーパー miniの結露防止効果は長期間持続し、結露対策に大変有効な製品です。大容量 × 回復 による持続的な吸湿効果によって屋外使用で11年間御使用いただいているケースもございます。

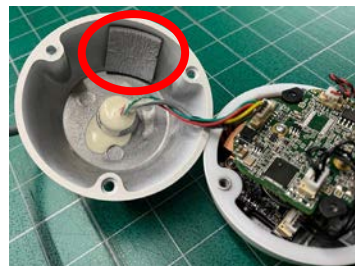


### 設置空間が少ない場所へも対応可能

ドライキーパーminiの背面は粘着面になっておりお客様の製品内部へ簡単に固定する事ができます。ドライキーパー自体がゴム素材でできているため曲面への貼り付けにも対応しています。ABS、PC、FRPといった樹脂材からSUS、Al、スチールなどの金属類への貼り付けが可能です。



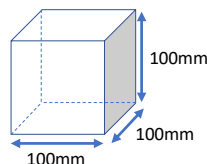
ドライキーパー mini 製品外観



ドライキーパー mini 設置例

### 省スペースで大きな効果

空間1L (1000cm<sup>3</sup>) に対し、標準サイズのドライキーパーmini 2枚をおおよその設置枚数目安としております。想定使用環境をお伝え頂ければより詳細に御提案いたします。



＝  
ドライキーパー mini  
(15mm×15mm)  
2枚

### 適用例

防犯カメラ、LCDモニター、屋外使用ランプ  
など

### 注意事項

製品に直接水が触れないように御注意ください。製品の膨張により他の部材への圧迫・接触のリスクがあり、電子回路部分への絶縁や短絡の原因となる可能性があります